

PROJET D'EQUIPEMENT ET DE REHABILITATION DU CENTRE MEDICAL ADVENTISTE DE LUBUMBASHI

1. ADVENTIST HEALTH INTERNATIONAL(AHI), 2. GLOBAL HEALTH INSTITUTE (GHI) 3. LLUH GLOBAL CAMPUS 4. CENTRE MEDICAL ADVNETISTE DE LUBUMBASHI
1 LOMA LINDA UNIVERSITY HEALTH, 2. LOMA LINDA UNIVERSITY HEALTH, 3. LOMA LINDA UNIVERSITY HEALTH, 4. UNION MISSION DU CONGO EST(ECUM)

CHEF D'EQUIPE: Dr SANGWA MUSEMA Patrick, Directeur
Ministere de la Sante , UNION DU CONGO EST(ECUM)

Debut projet: 2022
Fin projet : 2026

A3

PROBLEME

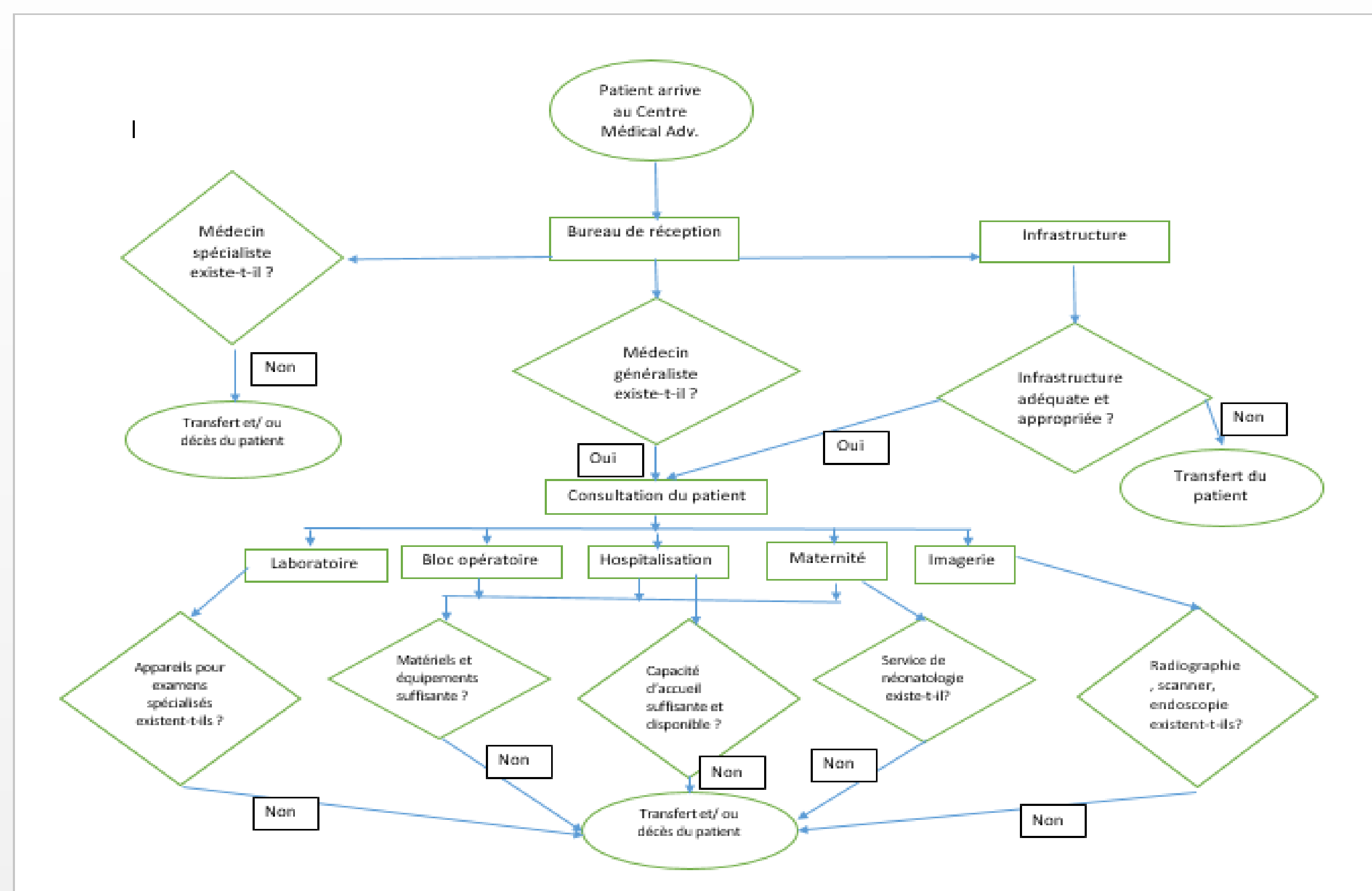
Il s'agit d'un projet d'équipement et de rehabilitation du Centre medical de Lubumbashi a Lubumbashi.

Le Centre Médical Adventiste de Lubumbashi est une structure qui se retrouve au centre de la ville de Lubumbashi dans la province du haut-Katanga. La ville de Lubumbashi compte actuellement près de 2.096.961 habitants et sa situation sanitaire est caractérisée par la prévalence élevée du paludisme, du VIH Sida, des pathologies cardio-vasculaires, des affections respiratoires, la Covid-19,... constituant ainsi un sérieux problème de sante publique. Ainsi pour répondre aux besoins de la population, le Centre Médical Adventiste de Lubumbashi a besoin de la réhabilitation des ses infrastructures, l'approvisionnement en eau potable, d'un appuis en équipement dans le domaine de l'imagerie, maternité, hospitalisation, bloc opératoire et laboratoire

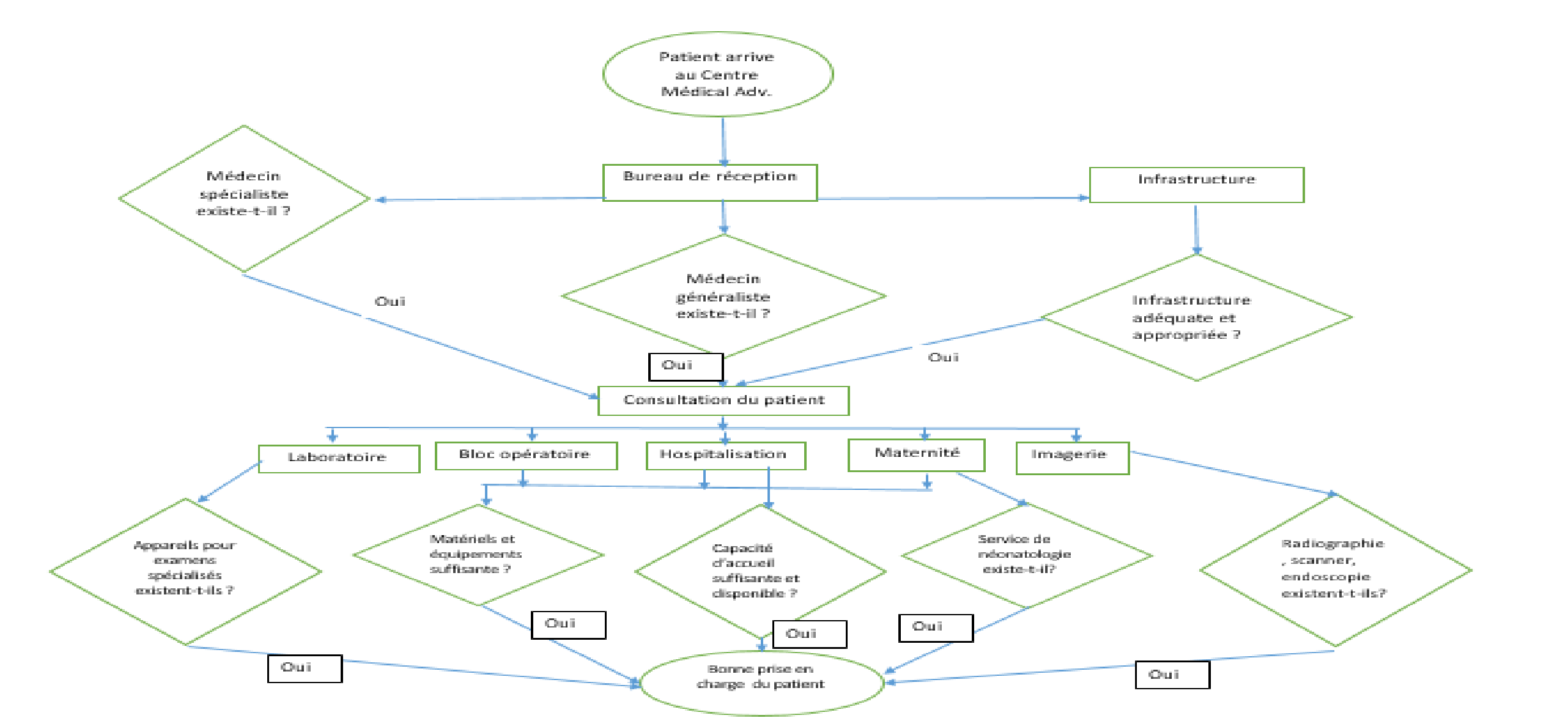
BUT

- Pour répondre aux besoins de la population de Lubumbashi, le Centre Medical Adventiste a besoin:**
- equipments: dans les domaines de l'imagerie, Laboratoire, bloc operatoire,hospitalization, maternite, reanimation et autres materiels en chirurgie generale et traumatologie.
 - rehabilitation du batiment du Centre Medical pour ameliorer sa capacite d'accueil.
 - Approvisionnement en eau potable par le forage d'eau.
 - Formation des personnels soignants meme en ligne: en chirurgie, pediatrie, gyneco-obstetrique, medecine interne et reanimation pour renforcer leur performance dans la prise en charge adequate des maladies

CARTE DU FLUX DE L'ÉTAT ACTUEL



CARTE DU FLUX DE L'ÉTAT FUTUR



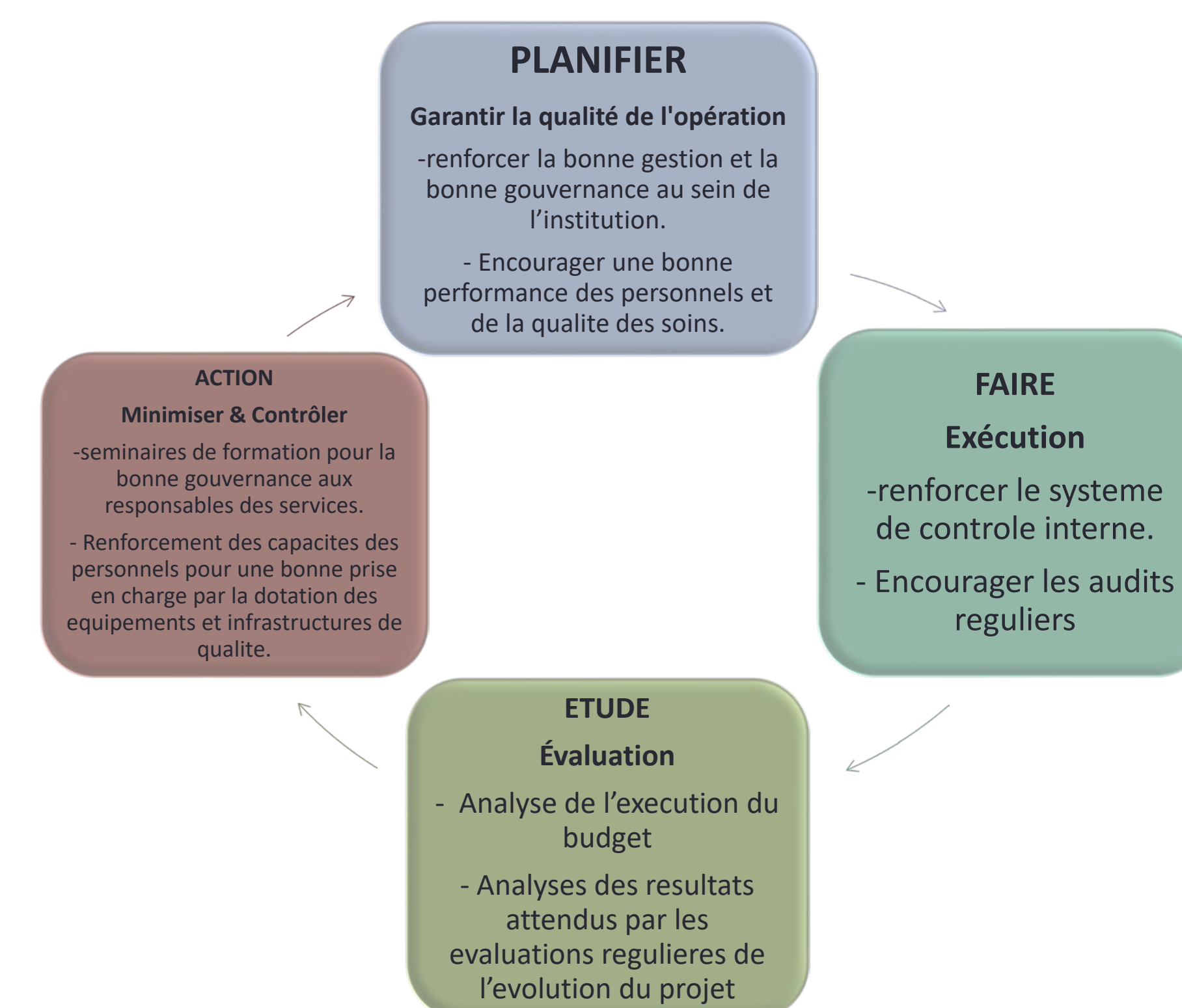
ANALYSE DES ÉCARTS

- 1 Les conditions actuelles des infrastructures et d'équipements ne permettent pas une bonne prise en charge des patients
- 2 L'amélioration de la qualité des soins par la réhabilitation du Centre Medical et l'appuis en matériels et équipement favorisera une bonne prise en charge des nos patients
- 3 La disponibilité des services par la présence des matériels et équipements adéquats réduira le taux de morbidité et de mortalité de la population
- 4 La formation des médecins dans les différentes spécialités améliorera la performance du Centre Medical et de la prise en charge de nos malades par la prestation des soins de sante de qualité.
- 5 L'implémentation et l'exécution du projet d'amélioration de qualité des soins changera notre système de gestion par une bonne gouvernance.

APPROCHE DE LA SOLUTION

- Les résultats quantitatifs
 - - Le Centre Medical de Lubumbashi sera équipée en matériels, équipements et infrastructures pour les soins de sante de qualité.
 - - la Population de Lubumbashi disposera d'un Centre Medical accessible en toute période de l'année.
- Les resultats qualitatifs**
- Devenir un centre d'influence par les prestations des soins de santé de qualité pour le bien être physique et spirituels par la dotation du Centre Medical de:
 1. Equipements: dans les domaines de l'imagerie, Laboratoire, bloc operatoire,hospitalisation, maternite, reanimation et autres materiels en chirurgie generale et traumatologie pour ameliorer la prise en charge de nos malades et ameliorer la precision des diagnostics.
 2. Rehabilitation du batiment du Centre Medical pour ameliorer sa capacite d'accueil et l'accès aux soins des qualites.
 3. Formation des personnels soignants en chirurgie, pediatrie, gyneco-obstetrique, medecine interne et reanimation pour renforcer leur performance dans la prise en charge adequate des maladies.
- La mortalité maternelle et infantile sera réduite
 - la disparité sociale a l'accessibilitee aux soins sera réduite
 - la santé des populations sera améliorée.

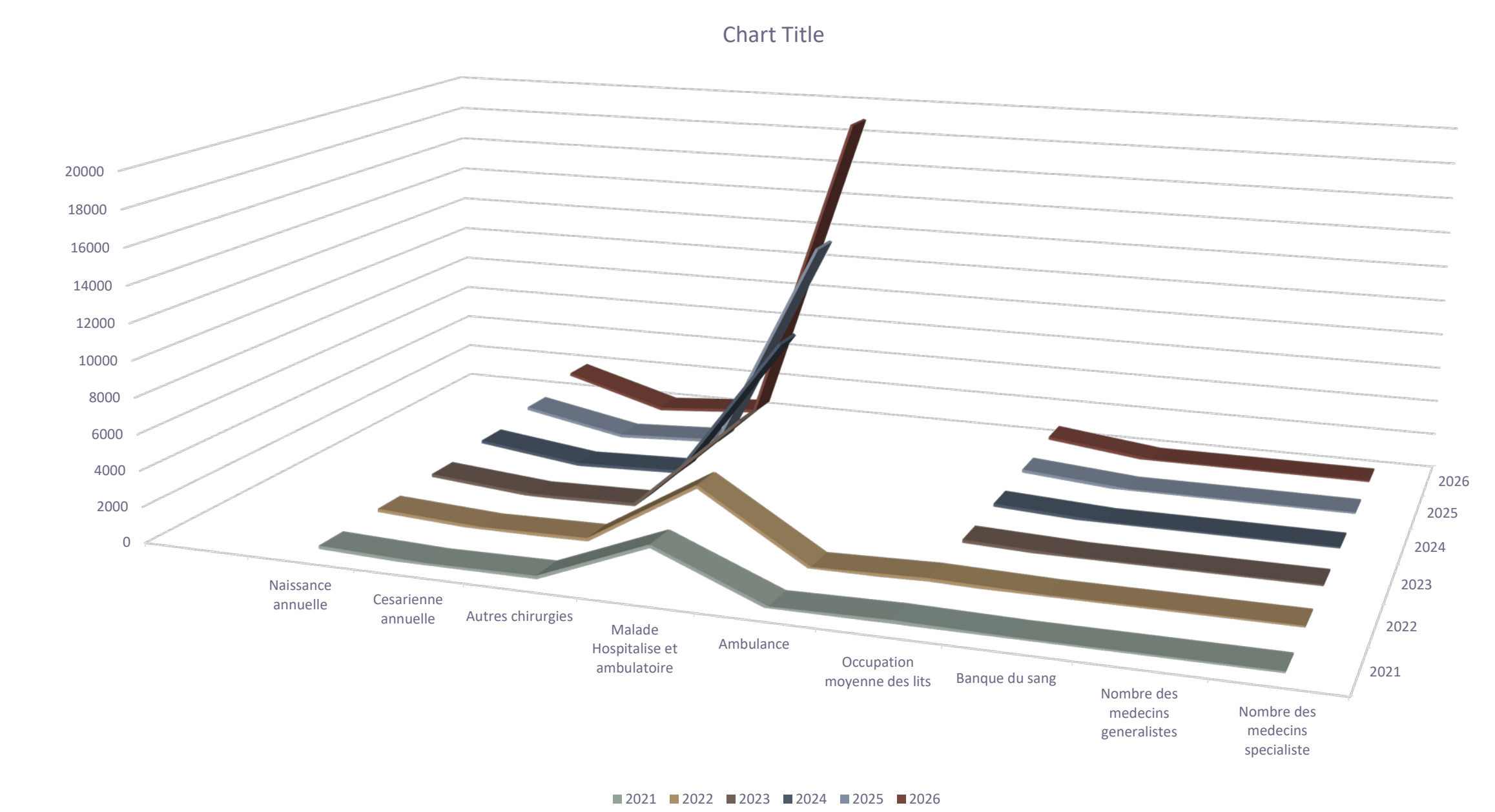
EXPERIENCE RAPIDE(CYCLE PFEA)



PLAN D'ACHEVEMENT

ACTION	QUI	QUAND
Elaboration du projet	Centre Medical Adventiste	oct-21
acceptation du Projet	Lomalinda University/Partenaire	nov-21
Rehabilitation du Centre Medical	Partenaire et Centre Medical	Annee 2022
Equipements et materiels	Partenaire AHI,GHI,LLU	2022-2026
Formation des personnels	partenaire AHI,GHI,LLU	2022-2026
Evaluation et suivis du Projet	Partenaire et Centre Medical	2022-2026

ETAT CONFIRME



La situation sociale et sanitaire de la ville de Lubumbashi qui compte une population d'environ 2.056.961 habitants, est dans un etat precare.

L'appuis au Centre Medical Adventiste de Lubumbashi par les partenaires, en equipement et pour la rehabilitation de cette structure sanitaire va nous aider a ameliorer la qualite des prestations des soins et un diagnostic precoce des pathologies pour une bonne prise en charge de nos malades.

PROCHAINES ÉTAPES/ET APRÈS ?

Nous planifions de continuer avec le partenariat même après 2026, nous continuerons de renforcer les mesures de contrôle internes et la réalisation régulière des audits pour la bonne gouvernances et le maintien de la performance pour l'offre des services de sante de qualités. Nous planifions d'ouvrir un autre Centre Médical a Kasumbalesa avec l'appuis des partenaires(AHI,GHI,LLU).